

# すてきナイスグループ株式会社





A background image of an olive branch with green leaves and small olives, set against a light blue sky. The text is overlaid on this image.

**第65期(2014年3月期)第2四半期決算  
業況説明会**

**すてきナイスグループ株式会社  
(証券コード8089 東証第一部)**



**私たちは  
お客様の素適な住まいづくりを  
心を込めて応援する  
企業を目指します。**

## 持株会社および事業会社の概要

### 持株会社

#### すてきナイスグループ株式会社

- 商号 すてきナイスグループ株式会社
- 本社 横浜市鶴見区鶴見中央4丁目  
33番1号 ナイスビル8階
- 代表取締役社長 日暮 清
- 設立 昭和25年(1950年)6月23日
- 資本金 220億6,920万円  
(2013年9月30日現在)
- 事業内容 当社グループにおける  
グループ戦略立案・経営管理  
および社有資産の賃貸など

### 事業会社

#### ナイス株式会社

- 商号 ナイス株式会社
- 本社 横浜市鶴見区鶴見中央4丁目  
33番1号 ナイスビル
- 代表取締役社長 平田 恒一郎
- 設立 平成19年(2007年)4月17日
- 資本金 90億円  
(2013年9月30日現在)
- 事業内容 住宅建築用資材の販売事業、住宅  
請負・分譲・不動産仲介事業等



# 2014年3月期 第2四半期連結経営成績

(単位:億円)

	前第2四半期実績	当第2四半期実績	前期実績	当期見通し
売上高	1,063	1,246	2,274	2,550
建築資材事業	790	889	1,636	1,730
住宅事業	240	313	562	740
その他の事業	31	42	75	80
売上総利益	133	142	309	316
販売管理費	137	146	282	288
営業利益	△4.7	△4.1	27	28
経常利益	△10.0	△9.4	17	18
当期純利益	△16.7	△14.7	9	10



A background image of an olive branch with green olives and leaves, set against a light blue sky. The text is overlaid on this image.

# 2014年3月期第2四半期 活動報告



## 2013年度の事業方針

震災被災地の復興に注力するとともに、グループの保有するノウハウを結集し、これまで以上に既存住宅の耐震化と、高品質・高性能な新築住宅の提供を推進する。

1. 東日本大震災(被災地)の復旧・復興への貢献を最優先とする。
2. 「パワーホーム」「フェニーチェホーム」を通じ、安全・安心を提供。
3. 「住まいの耐震博覧会」を通じ、木造住宅の耐震化を訴える。

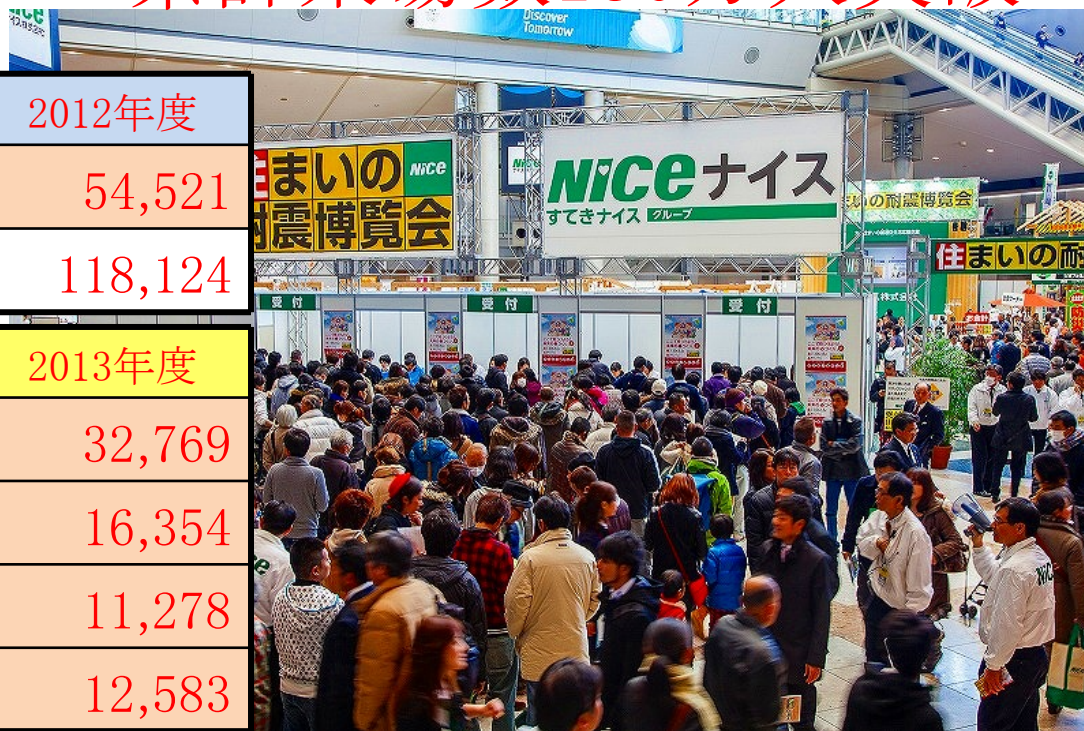
# 住まいの耐震博覧会

(単位:人)

## 累計来場数130万人突破

会場	2011年度	2012年度
東京ビッグサイト	35,612	54,521
合計	82,671	118,124

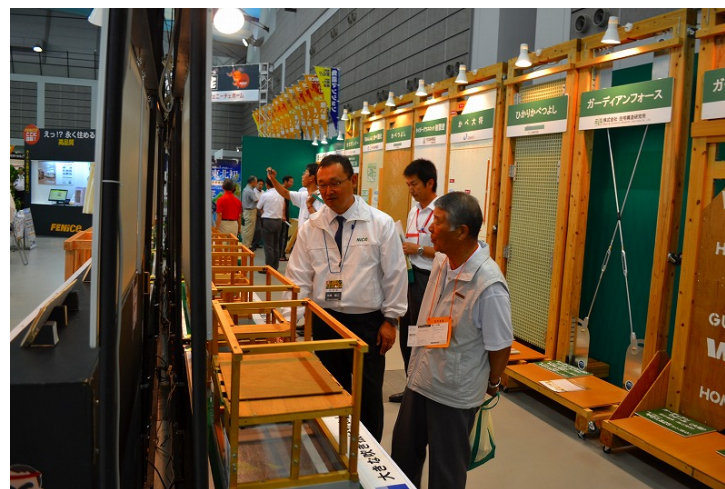
会場	2012年度	2013年度
ポートメッセなごや	26,048	32,769
夢メッセみやぎ	15,254	16,354
インテックス大阪	9,328	11,278
マリンメッセ福岡	12,973	12,583





# 耐震ゾーンで耐震相談

耐震ゾーン:耐震診断と耐震改修





# 住まいの耐震博覧会・名古屋

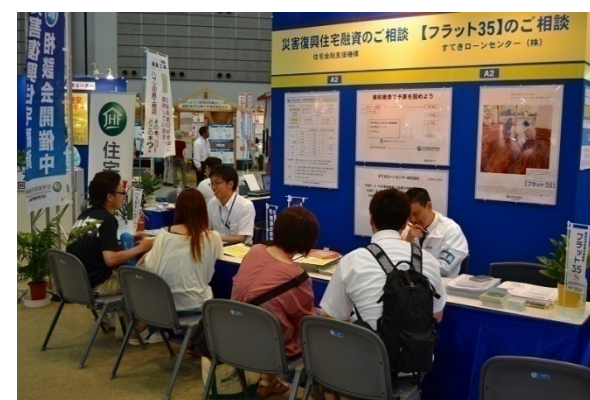
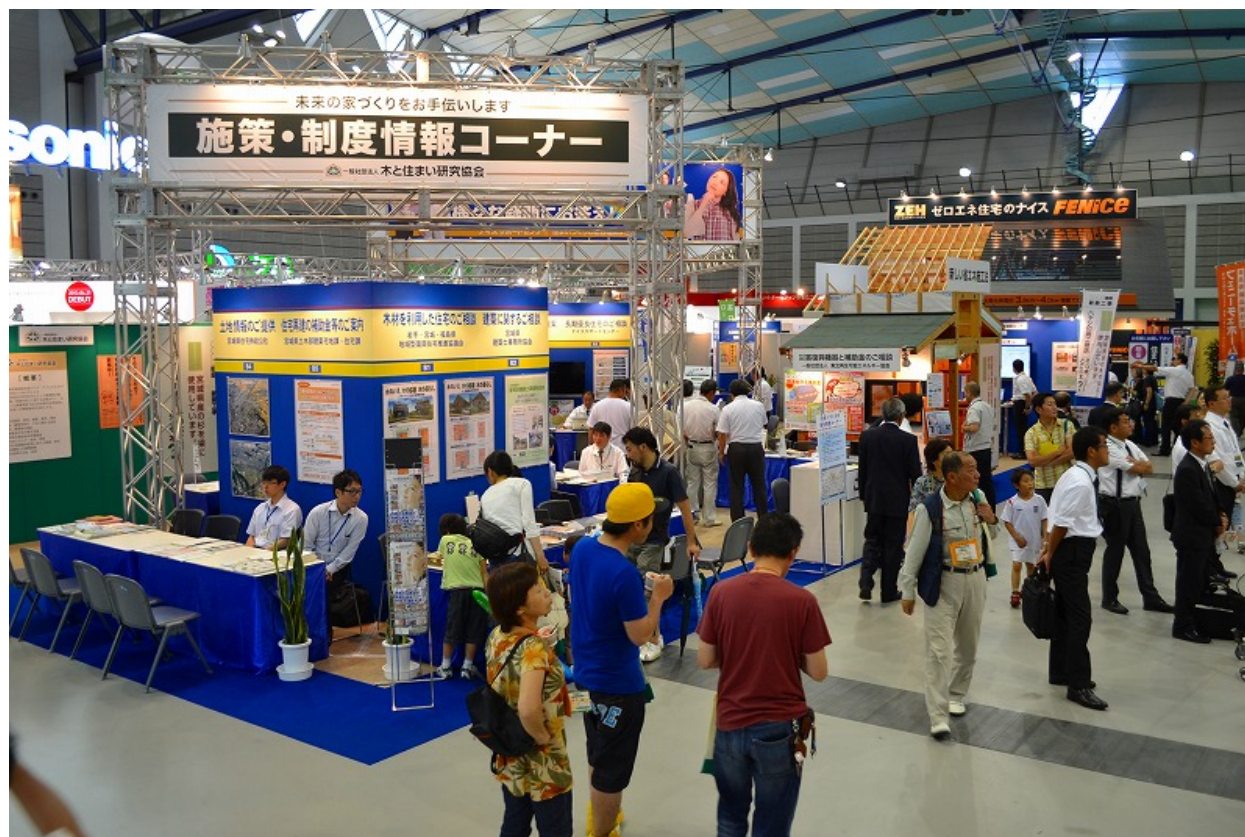
「木と住まいのパビリオン」・木曽川流域材





# 住まいの耐震博覧会・仙台

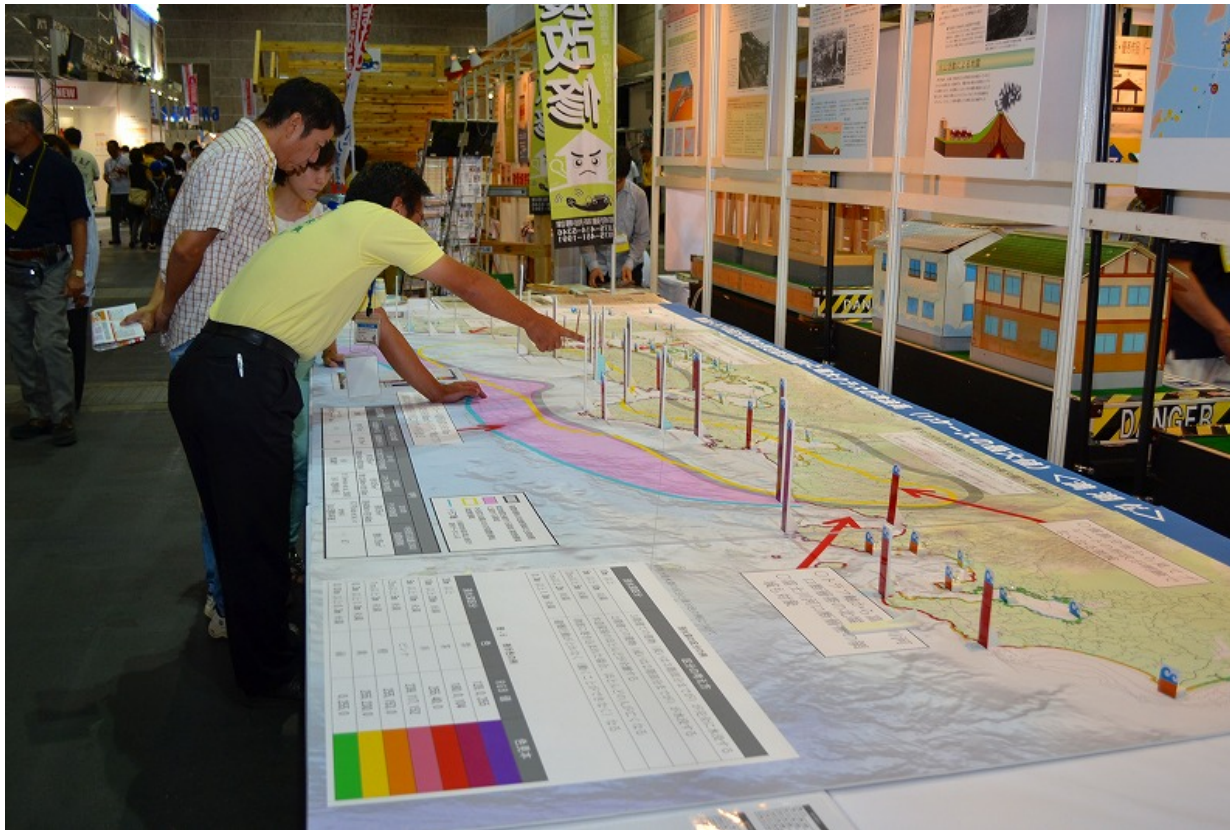
## 住まいづくり総合相談コーナーを拡充





# 住まいの耐震博覧会・大阪

## 南海トラフ巨大地震被害想定を開設





# 住まいの耐震博覧会・福岡



熊本県



長崎県



鹿児島県



福岡県

住まいの耐震博覧会・2014

東京ビッグサイト・東ホールで開催決定



NICE ナイス株式会社

ご来場お待ちしております

住まいのすべてを体験！  
最新の家づくりを  
ビッグスケールで！

住まいの耐震博覧会2014・東京

2014年 3月28日(金)/29日(土)/30日(日)

[商談日]



# 住まいは命を守るもの



住まいは、  
命を守るもの。

## 使命感

微力ながら精一杯取り組みます



A background image of an olive branch with green leaves and small olives, set against a light blue sky. The image is semi-transparent, allowing the text to be clearly visible.

# 建築資材事業

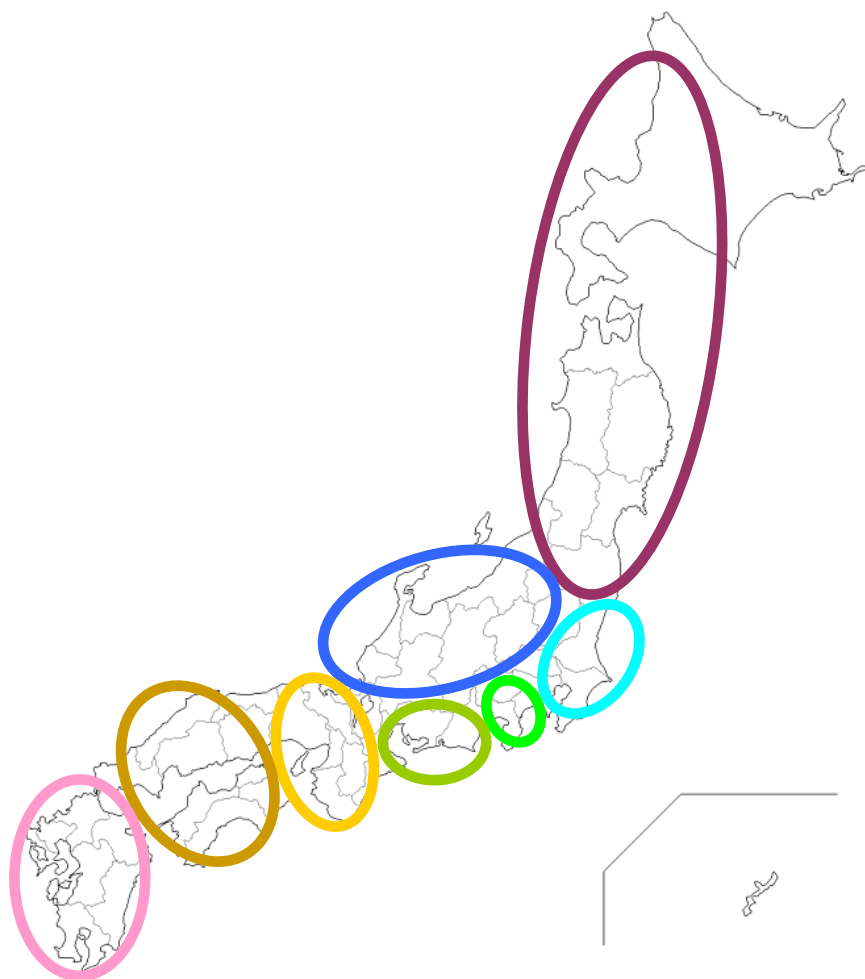


## 2013年度の事業方針

### 【 建築資材事業 】

1. 組織改編を生かしたエリア戦略と横断的機能によるシナジー効果で販売力を強化。
2. ブロック営業推進部による国の施策に基づく事業提案の強化。
3. 木材流通の安定化と各種木造建築物の促進、徳島製材工場の立ち上げ。
4. 太陽光発電、売電事業、リフォーム事業、パワービルド工法の海外展開などを積極的に推進。
5. 釜山新港物流センターを活用した国内外の物流システムの再構築。

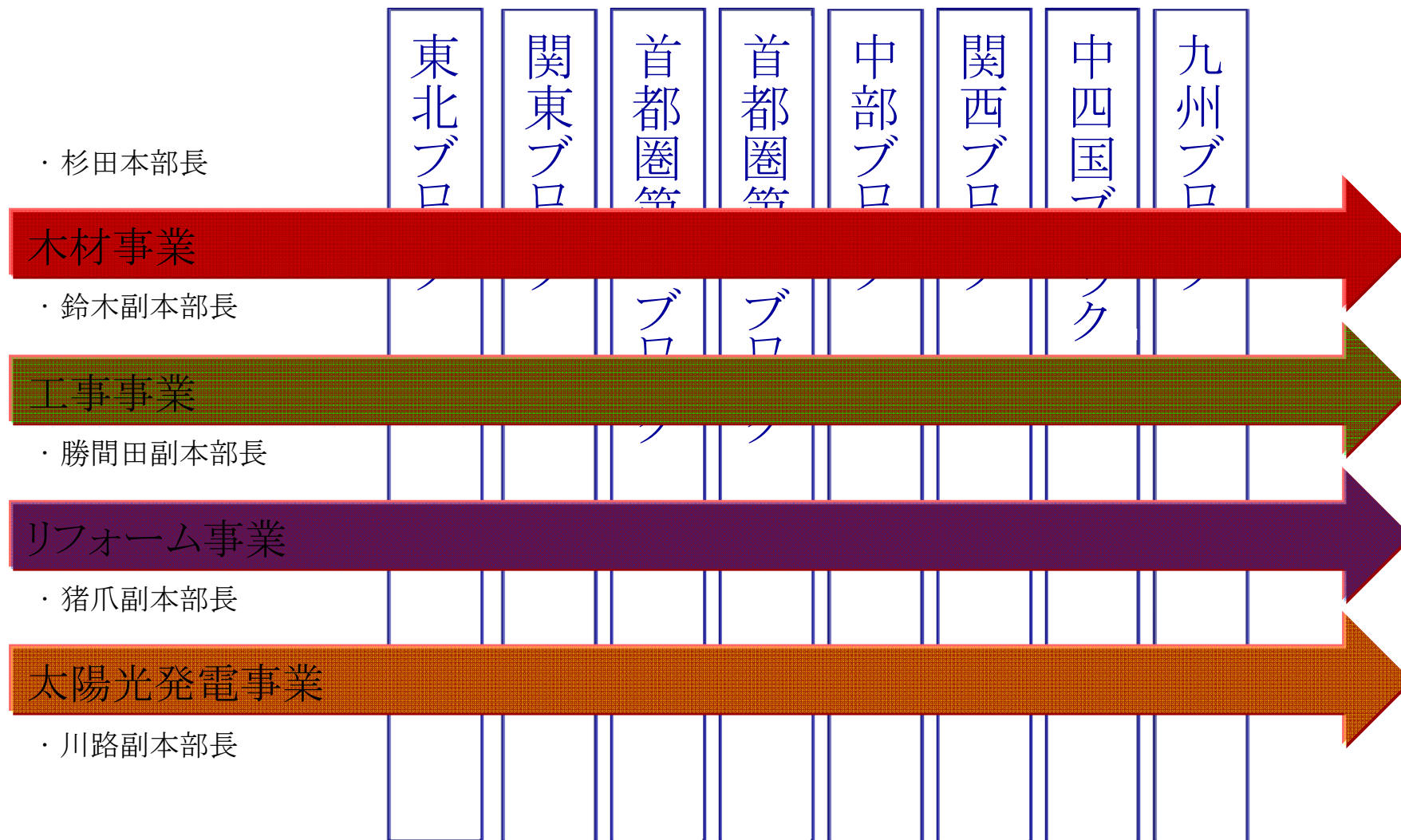
# 全国8ブロック体制に再編



<b>東北ブロック</b>	<b>中部ブロック</b>
東北営業部	中部営業部
東北木材部	中部木材部
東北プレカット部	中部営業推進部
東北営業推進部	
<b>関東ブロック</b>	<b>関西ブロック</b>
関東営業部	関西営業部
関東木材部	関西木材部
関東営業推進部	関西営業推進部
<b>首都圏第一ブロック</b>	<b>中四国ブロック</b>
首都圏第一営業部	中四国営業部
首都圏第一木材部	中四国木材部
首都圏第一営業推進部	中四国営業推進部
<b>首都圏第二ブロック</b>	<b>九州ブロック</b>
首都圏第二営業部	九州営業部
首都圏第二木材部	九州木材部
首都圏第二営業推進部	九州営業推進部



# ブロックと機能のマトリクス型組織



## ブロック営業推進部

国の施策(補助金、減税、優遇制度)の提案営業を強化

木材利用ポイント  
事業

地域型住宅  
ブランド化事業

住宅のゼロ・エネ  
ルギー化  
推進事業

住宅・建築物  
省エネ改修等  
緊急推進事業

住宅用太陽光発  
電システム  
補助金制度

エネルギー管理  
システム  
導入促進事業

住宅ローン減税

リフォーム減税  
(ローン型・投資型)

グリーン投資  
減税



# 木材利用ポイント事業

## 国産材の普及、リフォーム需要喚起

### 勉強会・セミナーの実施

その木？  
どの木？  
木材利用ポイント事業中

木材利用ポイント  
交換商品

木材利用ポイント  
全国選りすぐりの地域の農林水産品・地域の木材を利用した家具のご案内

■木材利用ポイントについての相談窓口  
0570-666-799  
http://moku-zai-points.jp/

■当カタログの追加送付や開覧については  
http://moku-po.com  
06-6252-2510

らくらく  
領布会

今回のトピックス商品!

●木材利用ポイント制度の申請窓口となる市場・営業所



### 木材利用ポイント制度に対応 ナイス(株) 市場・営業所で申請受付開始

木材利用ポイント制度のポイント発行と商品交換申請の受け付けが7月1日に開始されたこととともない、ナイス(株)の全国17カ所の市場・営業所などで申請窓口としての業務を開始しました。

●木材利用ポイント制度の申請窓口となる市場・営業所

ナイス(株)宮城市場	TEL 022-345-1131	ナイス(株)小田原市場	TEL 0465-36-3131
ナイス(株)宇都宮市場	TEL 028-653-0661	ナイス(株)滋賀市場	TEL 077-586-2211
ナイス(株)前橋営業所	TEL 027-261-8003	ナイス(株)大阪営業所	TEL 072-880-5055
ナイス(株)新潟市場	TEL 025-372-2111	ナイス(株)京都営業所	TEL 075-693-8111
ナイス(株)長野市場	TEL 026-296-9111	ナイス(株)岡山市場	TEL 086-943-4511
ナイス(株)多摩市場	TEL 042-566-0291	ナイス(株)福岡市場	TEL 092-621-4431
ナイス(株)新木場営業所	TEL 03-3522-0439	ナイス(株)北九州営業所	TEL 093-591-5911
ナイス(株)相模原市場	TEL 042-777-3911	ナイス(株)長崎営業所	TEL 0957-56-2911
ナイス(株)横浜市場	TEL 045-775-2111		



# 中小工務店様向けの大型補助事業 地域における「木造長期優良住宅」への取り組み

地域型住宅ブランド化事業

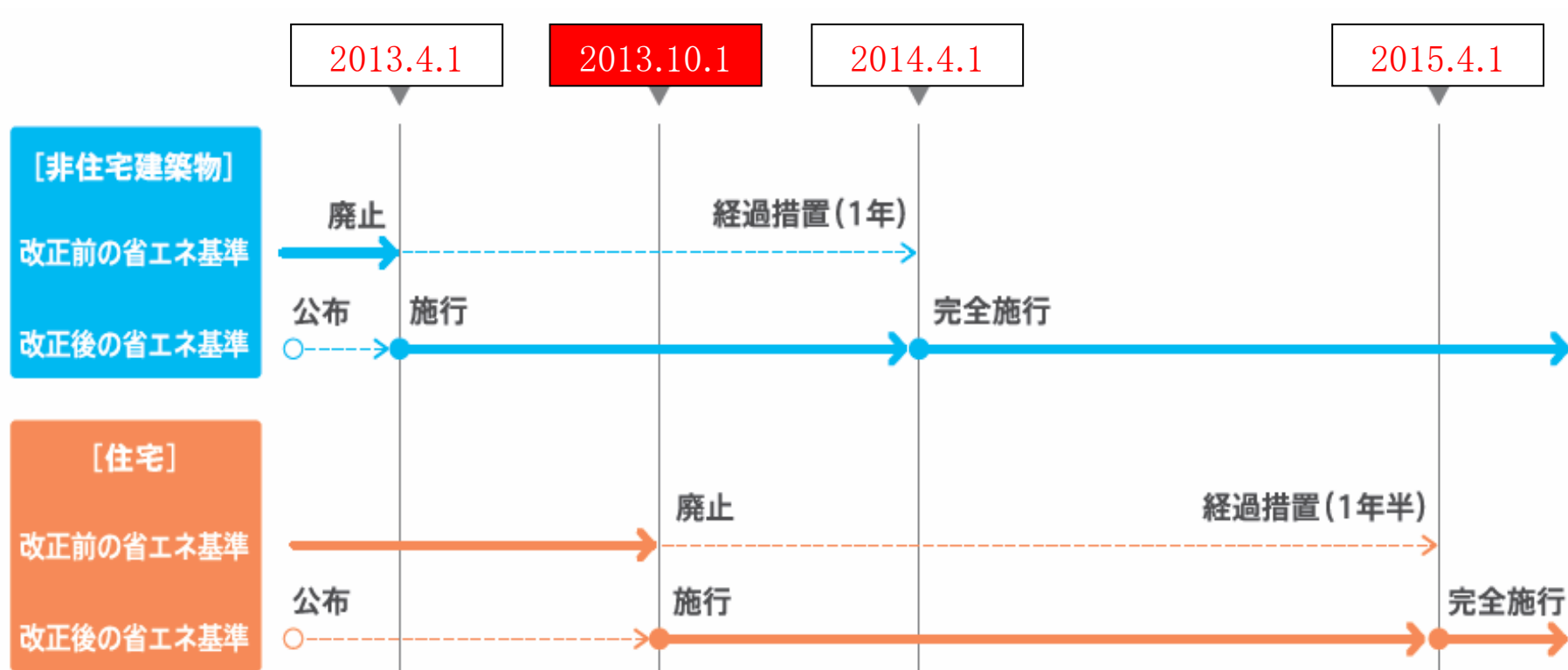


住宅のゼロ・エネルギー化推進事業





# 10月1日より改正省エネ基準がスタート 「認定低炭素住宅」の申請サポートでバックアップ



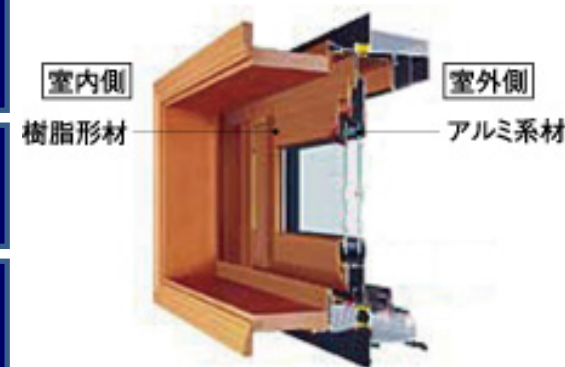
# 防火窓の個別認定品への切り替え

住宅用防火サッシの通則認定品が供給終了、個別認定品に切り替え

防火地域・準防火地域の防火サッシと玄関ドアが対象

年内をめどに個別認定品へ切り替え予定

1棟当たり80～100万円の価格アップ見込



認定名称	通則認定	個別設定
大臣認定先	各メーカー→カ防協(一般社団法人カーテンウォール・防火開口部協会)	各メーカー
認定内容	カ防協が持つ、認定内容に沿った仕様になっているか、カ防協が仕様チェックし、クリアしたものに製造許可	各社が国土交通省に申請し、指定性能評価機関の防耐火性能試験を実施。クリアしたものに認定



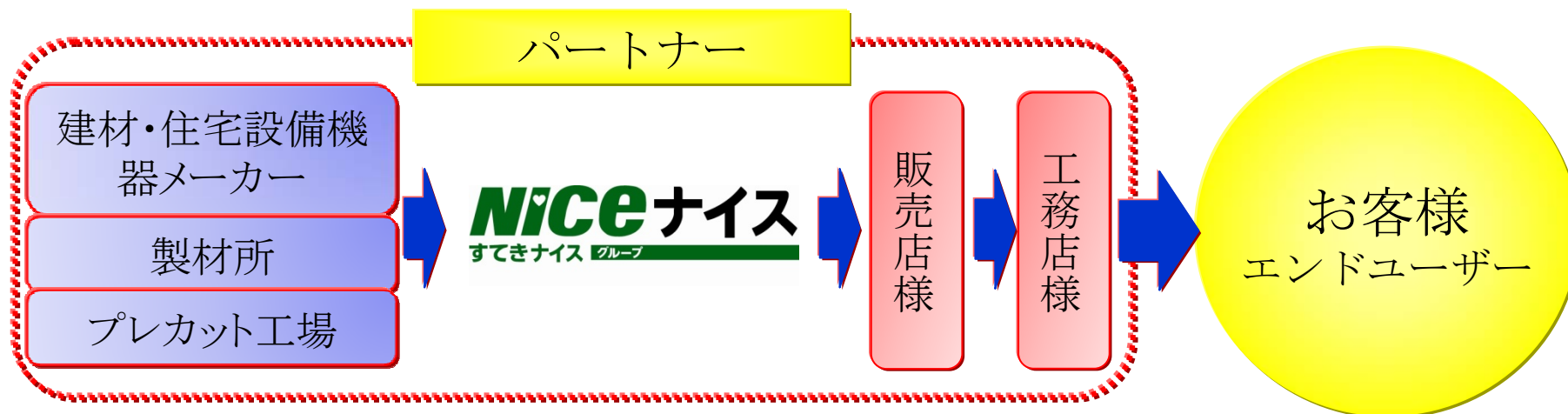
# リフォーム支援制度

「中古住宅・リフォームトータルプラン」で支援制度が大幅拡充

種類	具体的施策
市区町村の支援制度	バリアフリー化(高齢者対応、障害者対応リフォーム) 省エネルギー化(エコリフォーム、エコ設備設置など) 環境対策(浄化槽設備、ごみ処理機設置、緑化促進など) 防災対策(克雪、アスベスト対策、火災報知機設置など) その他(空き家活用、景観設備、防犯対策など)
耐震リフォーム	耐震診断・耐震改修の支援制度(12月27日まで225万円(横浜市の例))
断熱リフォーム	既築住宅における高性能建材導入促進事業 (上限150万円で工事金額の1/3)
省エネリフォーム	住宅・建築物省エネ改修等促進事業
バリアフリーリフォーム	介護保険による住宅改修制度 (上限18万円で改修費用の90%相当額)
木材リフォーム	木材利用ポイント制度(一戸あたり30万ポイント)
太陽光発電リフォーム	再生可能エネルギーの固定価格買取制度 住宅用太陽光発電導入支援事業
空家賃貸住宅リフォーム	民間住宅活用型住宅セーフティネット整備促進事業 (上限100万円で改修工事費用の1/3)
リフォームの減税制度	投資型減税、ローン型減税、住宅ローン減税、固定資産税減額

# パートナーとの関係強化、施策をバックアップ 国の施策に基づく提案営業

お客様の最適な住まいづくりを心を込めて応援する企業を目指します。





# 日本最大級の木材パビリオン 「ポートメッセなごや」第2展示場6,575㎡を活用









# 地域材の活用

地域材を活用した「木質化」学校教室





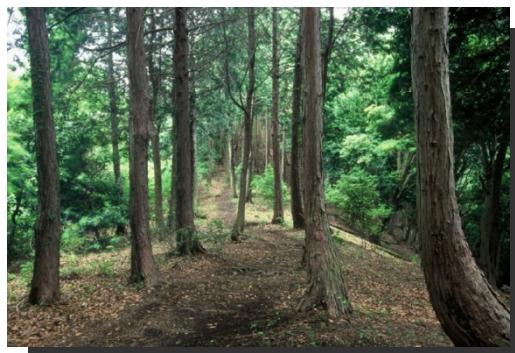
# 社有林「ナイスの森」

「ナイス京都北山の森」を加え1,805ha  
東京都新宿区と同等の面積

「ナイス徳島の森」  
(徳島県那賀町、673.1ヘクタール)



「ナイス猪苗代の森」  
(福島県郡山市、212.0ヘクタール)



「ナイス丹沢の森」  
(神奈川県厚木市、12.2ヘクタール)



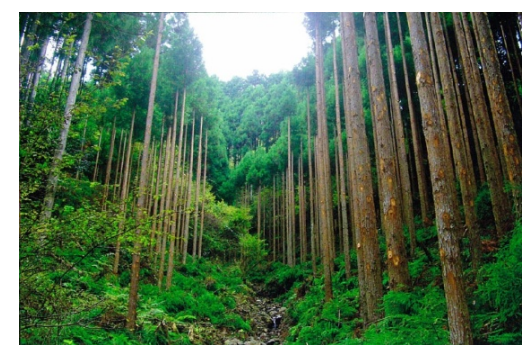
「ナイス川根の森」  
(静岡県島田市、102.7ヘクタール)



「ナイス岐阜の森」  
(岐阜県下呂市、654.5ヘクタール)



「ナイス熊野の森」  
(和歌山県新宮市、140.5ヘクタール)



「ナイス京都北山の森」  
(京都府北山、10.1ヘクタール)



## 林業再生プラン

木材の安定供給体制の確立、木材利用を通じた低炭素社会の構築

### 森林・林業再生プラン

- I. 森林の有する多面的機能の持続的発揮
- II. 林業・木材産業の地域資源型産業への再生
- III. 木材・エネルギー利用拡大による森林・林業の低炭素社会への貢献

⇒2020年までに木材自給率50%を目指す。

### 公共建築物等木材利用促進法

- I. 公共建築物を木造化・木質化することにより、一般住宅への波及を期待。
- II. 木材使用量減少分を補完。

# ナイスユニテック株式会社の施工機能

## 非住宅木造建築物 木構造建築センター

- 構造設計一級建築士を配置
- 応急仮設住宅の実績により案件拡大

## 集成材＋金物工法 パワービルド

- 応急仮設住宅で高い評価(合理化)
- パワーホームに標準採用

## 施工機能の集約・強化 ナイスユニテック

- グループの施工機能を集約
- 全国展開(本社を京都に移転)
- 協力業者300社体制
- 太陽光発電システムの施工に着手
- 非住宅木造建築物の施工に対応

鹿妻児童クラブ(石巻市)



富浦学園居住棟(千葉市)



鳥巢病院有料老人ホーム(北九州市)





# 木構造建築センター

「公共建築物木材利用促進法」に向けた対応強化  
設計士向け、「建築士CPDプログラム」対象セミナーを実施

住まいの **NICE** 耐震博覧会 ここで見つけよう! 未来のつくり。(入場無料・駐車無料)

## 大型木造建築物 セミナー開催のご案内

建築士 CPD  
プログラム  
設計・監理分野  
2単位対象

参加費無料 / 住まいの耐震博覧会特別開催セミナー

日時 2013 9/7 (土) 13:00~15:40

INTEX OSAKA インテックス大阪 6号館2F 会議室F



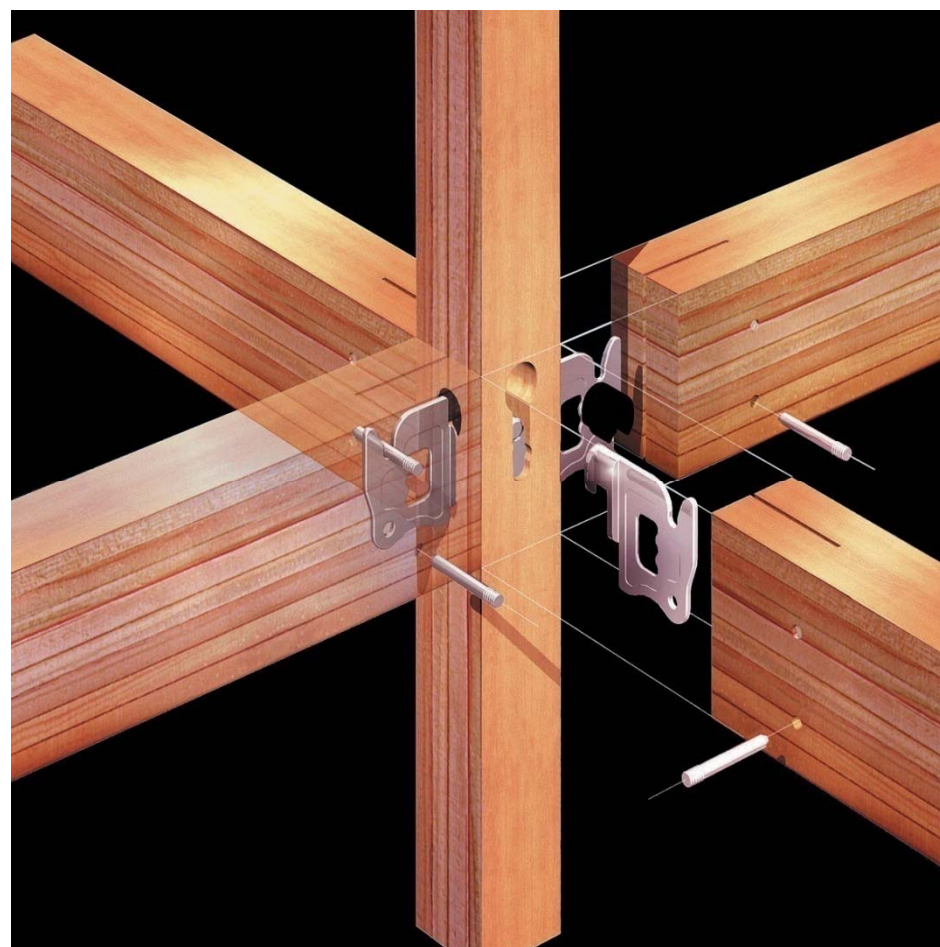
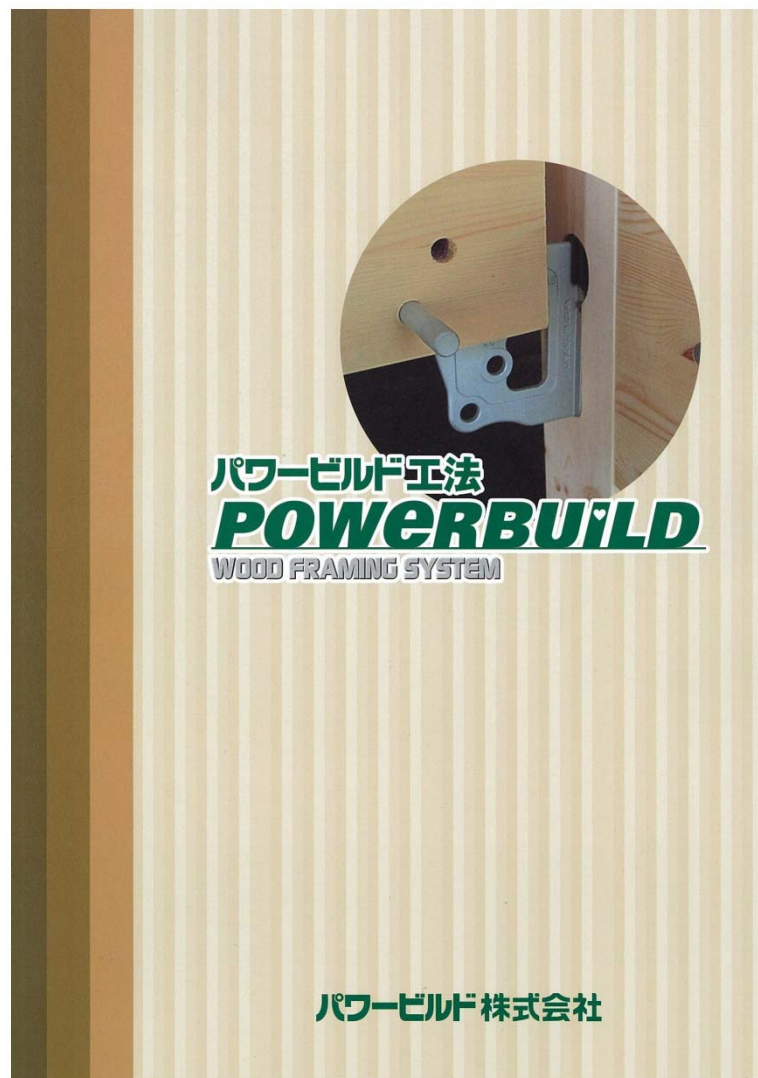
**講演スケジュールのご案内** (セミナーのお申し込みは裏面をご参照ください)

9月7日(土)	CPD 2 単位対象 13:00~15:00	木造建築の防耐火性能について 講師: 安井 昇 早稲田大学理工学研究所 客員上級研究員
	15:10~15:40	地域材を活用した防火処理木材・熱処理木材の事例 ~地産外消で木質化を推進~ 講師: 松本 義勝 越井木材工業株式会社 常務取締役
解説	●ナイス株式会社の木造建築物について 解説: 前田 力 ナイス株式会社 事業開発本部 木構造建築センター 統括部長 <small>※講演内容は予告なく変更となる場合がございます。予めご了承ください。</small>	

ご予約・お問い合わせ  
☎045-505-5402  
ナイス株式会社 事業開発本部 木構造建築センター 田中宛て



# パワービルド工法





# 「すてき住まいの大感謝祭」を推進

## 販売店様、工務店様と連携したリフォームイベント

2012年実績

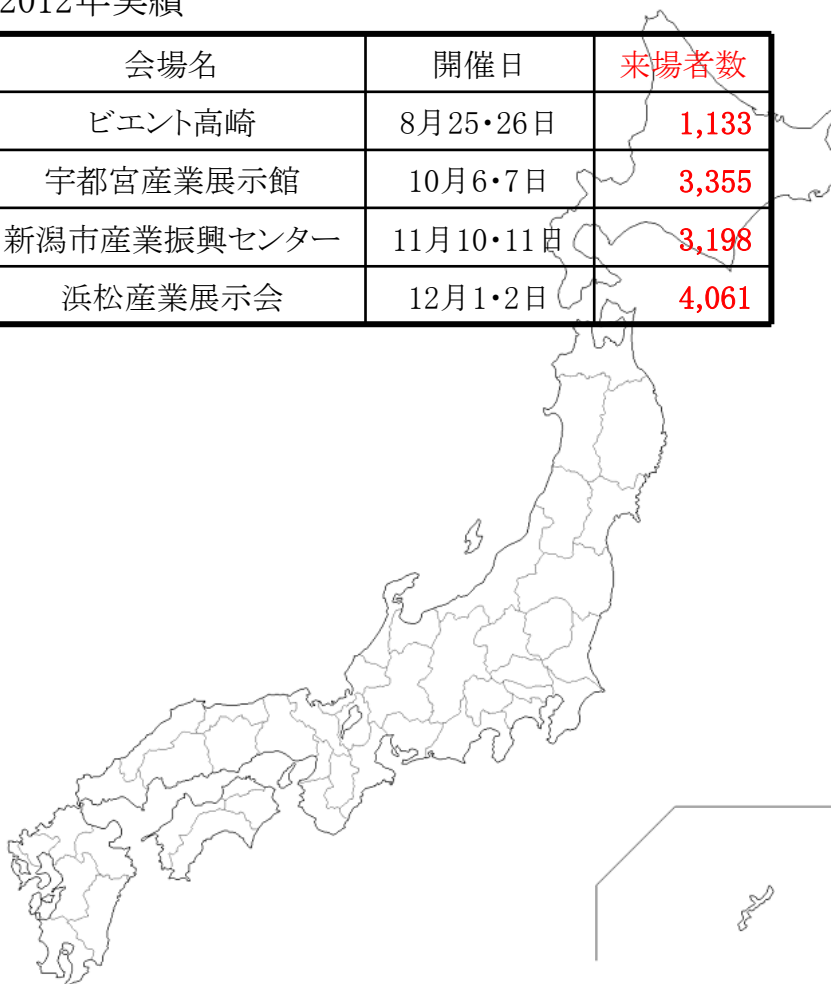
会場名	開催日	来場者数
ビエント高崎	8月25・26日	1,133
宇都宮産業展示館	10月6・7日	3,355
新潟市産業振興センター	11月10・11日	3,198
浜松産業展示会	12月1・2日	4,061

2013年実施予定

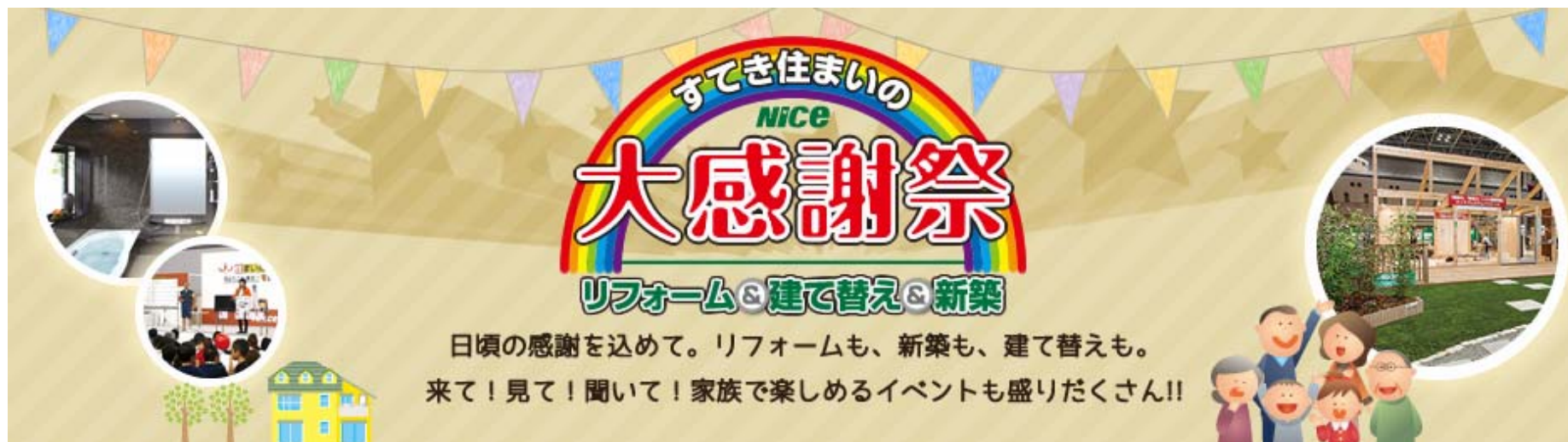
開催地	会場名	開催日
高崎	ビエント高崎	8月25・26日
宇都宮	宇都宮マロニエプラザ*	10月26・27日
新潟	新潟市産業振興センター	11月9・10日
浜松	浜松産業展示会	11月30日・12月1日
山形	山形ビッグウイング	12月7・8日
埼玉	ソシオ熊谷流通センター会館	12月7・8日
横浜	横浜産貿ホール	12月21・22日

2014年開催予定

開催地	会場名	開催日
松本	名鉄ショールーム	2月1・2日
熊本	グランメッセ熊本*	2月1・2日
松山	あいてむ愛媛	2月9日
岡山	コンベックス岡山	2月11日
姫路	姫路市勤労市民会館	2月15・16日



# すてき住まいの大感謝祭





# 販売店様応援FC「プロコンビニ」



# 建築のプロが利用する店舗運営





# スマートエネルギーWeek「PV EXPO」に出展



**スマートパワー株式会社**

## エネルギー関連制度

再生可能エネルギー固定価格買取制度、グリーン投資減税への対応

### 再生可能エネルギー固定価格買取制度

太陽光発電、住宅用が42円/kWから38円/kWへ改定

### 住宅用太陽光発電導入支援補助金

1kWあたり20,000円を補助

### グリーン投資減税の延長・拡充

適用期間を2015年3月31日まで延長



# 太陽光発電システム受注拡大

## 年間発電量は前年比約300%を目指す

年度	住宅用発電量 (KW)	産業用発電量 (KW)	自社発電量 (KW)	合計年間発電量 (KW)
2012	10,500	3,900	900	15,300
2013	15,600	29,700	5,300	50,600



# メガ・ソーラー

総合物流センター9カ所に太陽光発電を設置

物件名	年間発電量(MWh)	年間売電予定(千円)
滋賀	490	19,970
仙台	440	17,600
宮城	180	7,320
花巻	230	9,370
相模原	100	4,300
春日井	240	9,600
木更津	1,510	60,500
岡山	1,780	71,270
熊本	1,070	42,800
合計	6,060	242,750





A background image of an olive branch with green olives and leaves against a light blue sky. The text '住宅事業' is overlaid in the center.

# 住宅事業



## 2013年度の事業方針

### 【 住 宅 事 業 】

1. 「ナイス住まいの情報館～住まいるCafe～」を本格的にスタート、ワンストップソリューションによる地域の情報インフラ機能を確立。
2. マンションは「免震構造」か、耐震強度1.25倍の「強耐震構造」に特化し、販売の優位性が発揮できる「横浜市・川崎市」と「仙台市」などにエリアを集中。
3. 「パワーホーム」の営業基盤を構築し、一戸建住宅事業の取り組みを強化する。



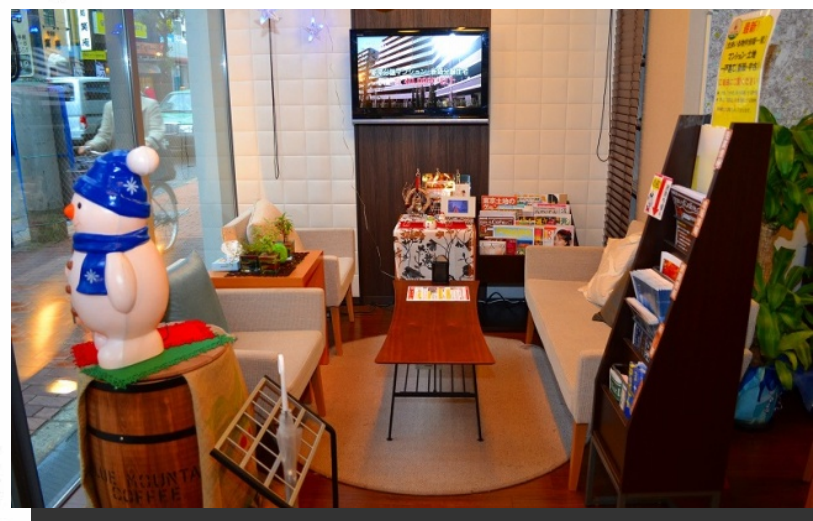
# 住まいるCafeの店舗展開



Smile Cafe

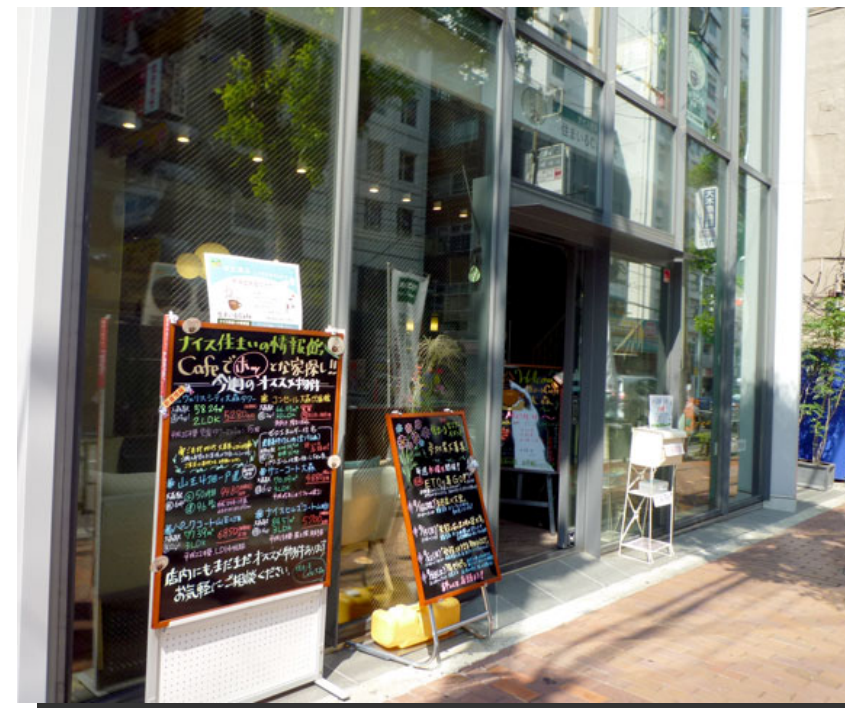
住まいるCafe  
鶴見東

ナイス住まいの情報館





# 住まいるCafeの店舗展開





# 住まいるCafeの週末イベント・地域交流の場

ドクターフィッシュ



書道教室



ログハウス型貯金箱づくり



リアル昆虫・フェイクケーキ工作



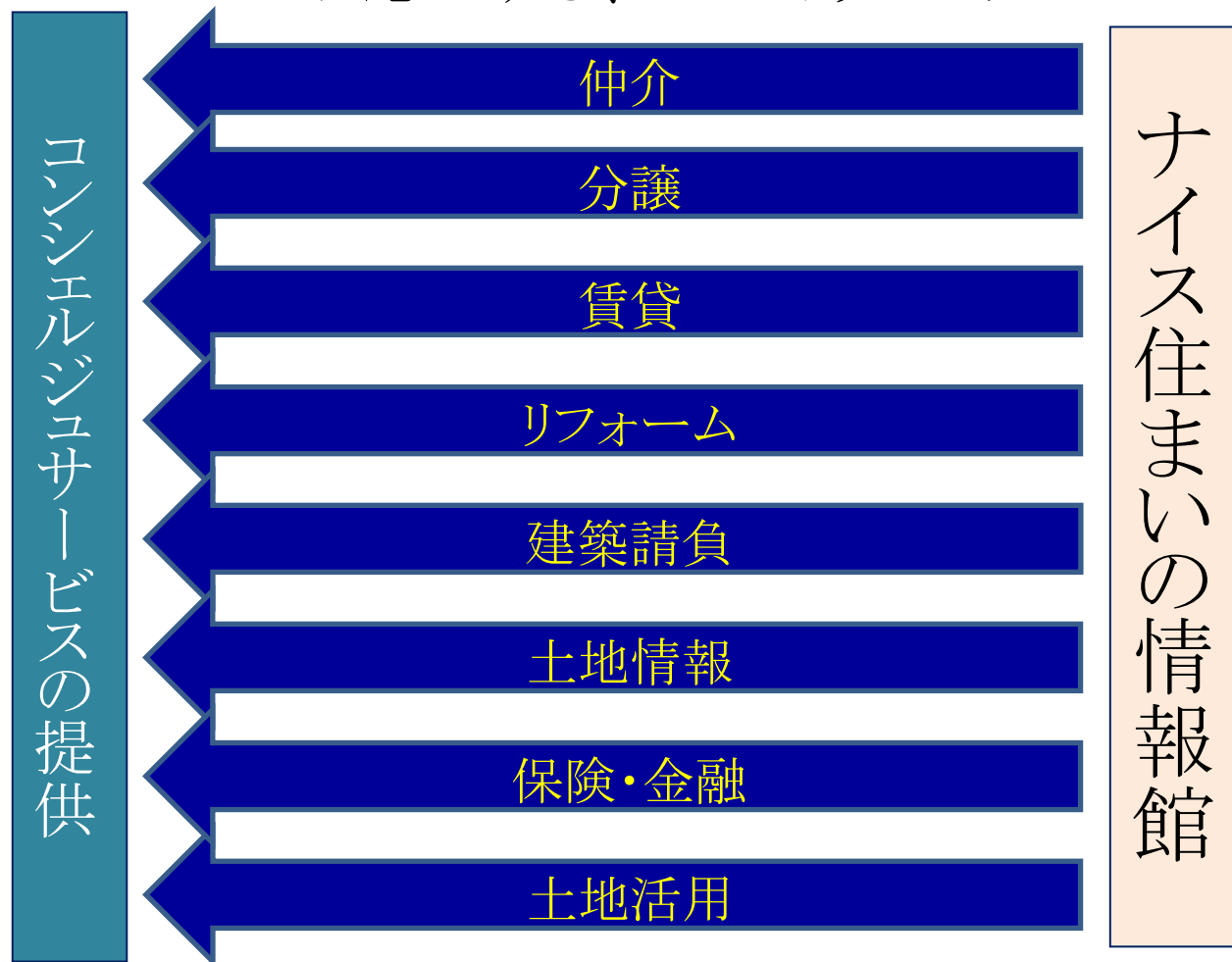
スイーツ教室



ガーデニングのコツ

# ナイス住まいの情報館～住まいるCafe～

あらゆる住宅ニーズにお応えする、ワンストップソリューションの展開





# YOUテレビ受信エリアがゴールデンエリア



# 「住まいるCafe」福祉・リフォーム館

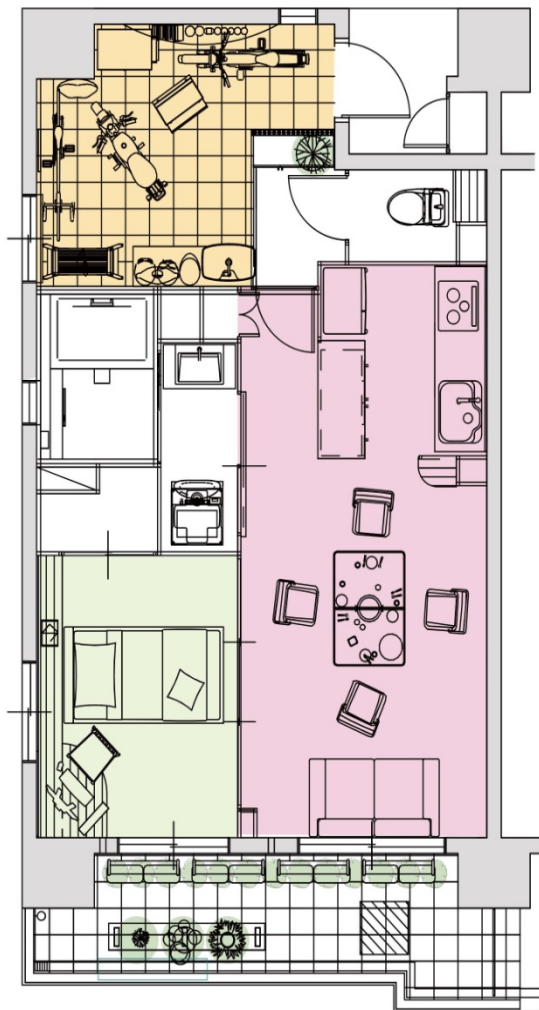
17店舗目のナイス住まいの情報館が鶴見ライブピアにオープン





# 「既存住宅のエコリノベーション事業」最優秀賞

横浜市建築局と温暖化対策本部の公募・共同住宅部門



アクティブシニアの生活スタイルを提案



設計: ナイス(株)

施工: ナイスリフォームプラザ(株)

事業協力者: ナイスコミュニティー(株)

すてきナイスグループ企業群が受賞

# 免震マンション NO.1 6,372戸



## 免震のナイス

ナイスは地震に強い免震マンションを供給しています。

ナイス株式会社は首都圏での  
免震マンション 供給棟数実績 **No.1**

※1996年1月～2012年5月(一部2012年3月)集計結果より(MRC調べ)  
首都圏(東京都・神奈川県・千葉県・埼玉県・茨城県・群馬県・栃木県・山梨県)



元今泉アドレス。  
免震 防災 対応 マンション、  
デビュー。

免震と環境とのシンフォニー

- 免震構造
- 太陽光発電システム
- 屋上緑化計画
- 防災対応

No.1の誇り 免震のナイス

家賃の合点 経済モデル  
免震構造

環境意識に貢献  
太陽光発電システム

いざという時の安心確保  
防災対応  
緊急避難



ナイスパークフロンテージあすと長町

免震 **No.1**

仙台市「免震マンション」供給棟数実績<sup>※</sup>

※2.DGコミュニケーションズ仙台支店調べ(平成24年10月現在)

免震マンションの安全性は「東日本大震災」で実証されました。

私たちナイスは2005年から、仙台市内に21棟 1,330戸の「免震マンション」をお届けしています。<sup>※</sup>

これからも、地震に強い家づくりに取り組んでまいります。

※1 平成25年 4月現在(発表・販売予定物件含む)

2方道路  
全戸南向き

安心・快適  
オール電化

100%  
平置駐車場

全7タイプ  
全て4LDK

**第1期 即日完売**



# カワサキアイランドスイート

川崎市小田栄地区の再開発事業・3物件総戸数1,550戸が完成

アイランドグレース

(総戸数538戸、2008年11月竣工)

アイランドブリーズ

(総戸数533戸、2007年2月竣工)

カワサキアイランドスイート

(総戸数479戸、2013年9月竣工)





# 長期優良住宅認定マンション

横浜市緑区十日市場、川崎市高津区千年、仙台市太白区で認定取得

**もっと安心、ずっと快適**  
**[長期優良住宅]**  
**認定マンション**

ナイスの「強耐震」構造だから強くて、しかも長持ちして、省エネで、快適。その性能が「長期優良住宅」認定取得で証明された「(仮称)ナイス十日市場プロジェクト」。安心品質を最優先しているナイスが、お客様にもっとご安心いただくための住まいです。



# パワーホーム

耐震等級 **3** (最高ランク)  
 劣化対策等級 **3** (最高ランク)  
 維持管理対策等級 **3** (最高ランク)  
 省エネルギー対策等級 **4** (最高ランク)

## 地震に強い家

私たちナイス株式会社は、パワーホームで、安心・安全の一戸建てをご提供させていただきます。





# 長期優良住宅を超える家

最	高	等	級
品	質	住	宅

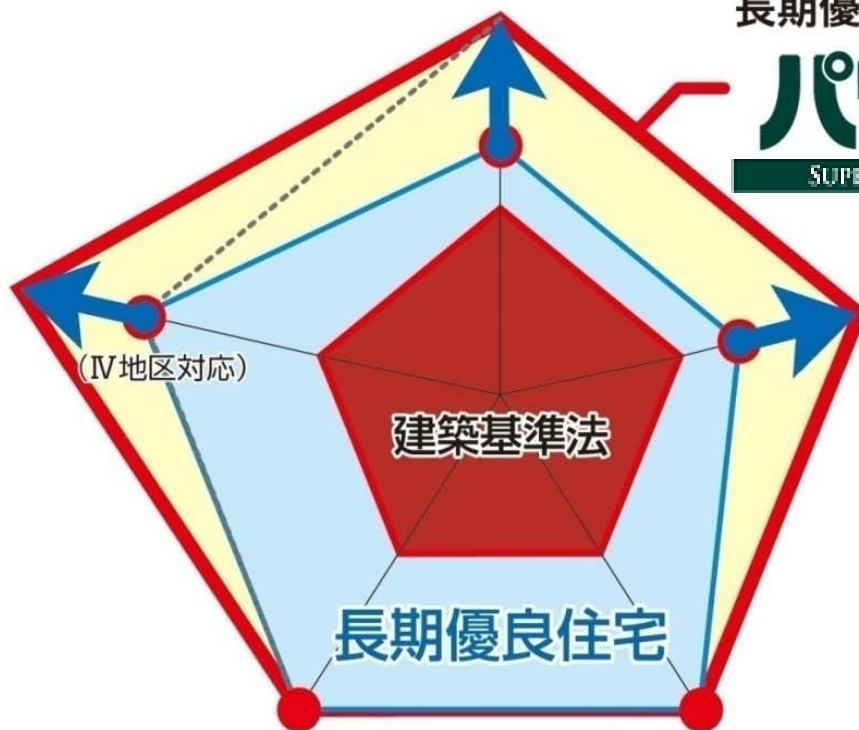
倒壊の防止  
耐震等級 3

長期優良住宅の基準を超える家

パワーホーム

SUPER HIGH QUALITY & GOOD PRICE

温熱環境  
省エネルギー  
対策等級 4  
(II地区対応)



損壊防止  
耐震等級 3

劣化の軽減  
劣化対策等級 3  
(構造躯体等)

維持管理への配慮  
維持管理対策等級 3  
(専用配管)

# 復興応援型住宅

**FENICE HOME**  
 長期優良住宅の4つの最高基準をクリアした  
 最高等級品質住宅  
 フェニーチェホーム





## 小屋裏空間の活用 メザニンが好評

一見平屋建てでありながら、長期優良住宅の面積基準をクリア





## すまい元気フェアin東北



## 住まいの耐震博覧会2013・住まい元気フェア(夢メッセみやぎ) 住まいづくり総合相談コーナーを拡充 宮城県や金融機関とともに被災地の問題解決を図る



【住まいづくり総合相談コーナーでは宮城県による相談コーナーも設置】

し、活発な情報発信が行われました。

### 被災地特有のお悩みに対応

相談に来られたエンドユーザーのほとんどは、仮設住宅の居住者を含め、東日本大震災で被災された方々です。宮城県の相談ブースには、災害規制区域や市街地調整区域での建築規制、高騰する建築費用への懸念から工事見積書の適正相談など、具体的な相談が寄せられるとともに、住宅再建支援制度や防災移転計画の工程など、行政側の情報発信を求めるエンドユーザーの姿も多く見受けられました。さらに、各金融機関の相談コーナーでは、災害復興住宅融資の相談を中心に、高齢者向けの住宅ローンやご子息と一緒に住宅取得を検討する方からの親子リレー返済の相談など、実際にお住まいを検討されるエンドユーザーからの相談が目立ちました。

東日本大震災から2年4カ月経ち、被災地における住宅に関するお悩みがより具体的にのなるなか、今回の「住まいの耐震博覧会・住まい元気フェア(夢メッセみやぎ)」では、拡充された「住まいづくり総合相談コーナー」を目的に来場される多くの被災者のお悩みに対し、真実に対応する専門スタッフの姿が印象に残る展示会となりました。

### 2日間で16,000名を超す来場

7月19～14日の2日間で、「住まいの耐震博覧会・住まい元気フェア(夢メッセみやぎ)」が開催されました。開催中の来場者数は16,354名となり、2003年に第1回を開催して以来最高となりました。

今回は、木造住宅の耐震化をご提案する「耐震ゾーン」に加え、東北地方にお住まいの方を応援する「住まいづくり総合相談コーナー」が拡充されました。宮城県建築士事務所協会をはじめ、弁護士や税理士などの専門家による相談コーナーが多数設置されたこともあり、ご自宅の耐震診断や耐震補強に関する相談だけでなく、被災地特有のお悩みを抱えるエンドユーザーの姿が多く見受けられました。

### 宮城県や地元金融機関も個別ブースを設置

被災地特有の相談に対し、情報発信をより具体的に行うため、七十七銀行や社の都信用金庫



【災害復興融資など相談が多数寄せられる】

などの地元の金融機関をはじめ、住宅金融支援機構による災害復興融資の相談コーナーが設置されました。さらに、宮城県土木部による住宅再建に関する補助金・助成金に対する相談コーナーや宮城県住宅供給公社による分譲地・代替地の情報発信コーナー、宮城県建築住宅センターによる住宅の建築制限の相談コーナーなど、行政による個別ブースも多数設置され、県庁の職員による対応とともに、被災地特有の問題に対

### 地域材を活用した「木質化」学校教室



国産木材を利用した家づくりを推進する「木材ゾーン」に、木造躯体の学校教室が登場しました。これは、地域の木材を活用し、木質化空間として学校教室を提案するもので、スギやヒノキの素材感を醸し出す耐久性を高める機や椅子、地域の木材を活用した趣のある黒板などが設置され、黒板で落書きを楽しんだり、友達と一緒に机や椅子に腰かけ、木に触れるお子様の姿が多く見られました。

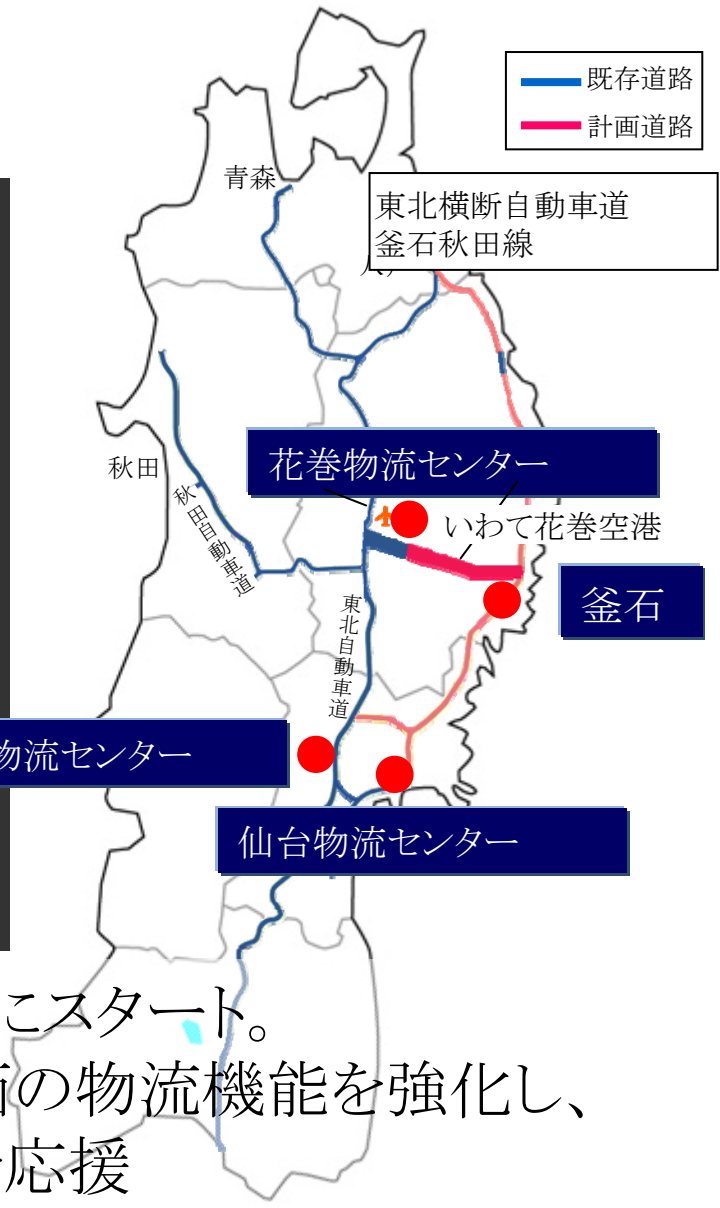
また、東北地方の5つの県(岩手県・宮城県・秋田県・山形県・福島県)により、それぞれの地域材を活用した家づくりの提案が行われました。産地や樹種によって木肌や風合いが異なる木材の特徴を身近に感じていただく工夫が施されるとともに、木材利用ポイント制度など、国の施策に対する国の解説も加わり、「木材ゾーン」は大変な賑わいとな

**住まいの耐震博覧会** **NICE** **ここで見つけよう!**  
**未来の暮らしづくり。**

大阪  
9/7土・8日  
10:00～17:00 10:00～16:00



# 花巻物流センターが稼動



2013年3月にスタート。  
北東北方面の物流機能を強化し、  
東北復興を応援



The background of the slide is a photograph of olive tree branches. The branches are covered with small, green olives and elongated, silvery-green leaves. The lighting is bright, suggesting a sunny day, and the sky in the background is a clear, light blue. The overall aesthetic is clean and natural.

# 環境対応型住宅 再生可能な木の住まい



ヨーロッパで受注

【ベルギー】BATIBOUW





# パリで「ステキホーム」が上棟

パリ郊外Saint-Maurで建築。地元大工による施工。





**SUTEKI**

# **SUTEKI HOME**

**すてき (스테키) 품질 본위 주택**





## 木造軸組工法(在来工法)



長く引き継がれ発展した、日本の伝統工法



# 神奈川県初の認定低炭素住宅

2012年12月「低炭素建築物認定制度」がスタート

認定低炭素住宅



CASBEE「Sランクタウン」



# 未来基準(2030年基準)を超える住宅

ZEH(ゼロ・エネルギーハウス)

LCCM住宅(ライフサイクルカーボンマイナス)



2030年 未来基準を超える家

未来の住まい、実現しました。



環境に優しい住まいを考えたら、ご家族にもやさしい住まいになりました。  
スマートパワーホームは未来基準を超える住宅です。



# 環境対応型住宅の促進

ZEHの一步先をいく「未来基準(2030年)」を超越した住宅



## 【低炭素社会に向けた住宅のイメージ】



※2013年度中に認定基準見直し予定

# ゼロ・エネルギーで最高等級品質住宅





A close-up photograph of an olive branch with several small, green olives. The branch is set against a light blue sky. The image is semi-transparent, allowing the text to be overlaid.

# 2013年度の環境認識



## 2013年度の環境認識

1. 米国経済、新設住宅着工数100万戸台へ回復。
2. 日本国内では、株高、円安のダブルの資産効果による活況。
3. 衆参ねじれ国会が解消。アベノミクス(3本の矢)の実行が加速。
4. 東京オリンピック開催決定を第4の矢とする景気浮上へ期待。
5. 消費税率引き上げと反動を見据えた高度な判断。
6. 国の施策による業界へのフォロー、木材流通の活性化。
7. 資材不足・人材不足が全国へ波及。
8. 地震列島日本における震災リスクへの警戒。



## 2014年3月期 計画

売上高	2,550億円
営業利益	28億円
経常利益	18億円
当期純利益	10億円

**私たちは  
お客様の素適な住まいづくりを  
心を込めて応援する  
企業を目指します。**



本資料に記載されている業績見通し等の将来に関する記述は、当社が現在入手している情報および合理的であると判断する一定の前提に基づいており、実際の業績等はさまざまな要因により大きく異なる可能性があります。

すてきナイスグループ株式会社