

木と暮らす、木と遊ぶ。
シンプルで親しみやすい素朴な木の家。

新商品 「もくぴっと」

菊池建設株式会社（本社：神奈川県横浜市鶴見区 代表取締役社長：松本敏）は、木造注文住宅の新商品「もくぴっと」を開発、2020年8月より東京都・神奈川県・埼玉県・千葉県・静岡県の1都4県において本格的な受注・設計・施工を開始いたしました。

「もくぴっと」は、弊社が創業以来手がけてきた「檜造り・檜の家」に代表される木造軸組み注文住宅について、顧客層の拡大を目的に、一次取得者層にも受け入れられる手頃な価格を設定いたしました。さらに、これまでご要望の多かった建築オプションを標準仕様とした、お値打ち感のある注文住宅です。

【木の心地よさをお値打ち価格でご提供】

「もくぴっと」は、弊社でこれまでご注文の際にご要望されることの多かった、リビングの「構造梁現し」と「無垢の床板（杉または檜）」の建築オプションについて、はじめから標準仕様として販売価格に含んだ、お値打ち住宅です。



【明快な価格設定】

分かりやすく、シンプルな家づくりを追求し、建築費用もシンプルで明快な価格設定といたしました。

「もくぴっと」はプランをご用意した中から選ぶ企画型住宅ではなく、お施主様とお打ち合わせを重ねて、一棟ずつプランを作成する注文住宅です。建築コストを抑えたお手頃な価格と、安全快適な間取りの実現に向けて、弊社で責任をもって設計いたします。



「もくぴっと」は明快な価格設定

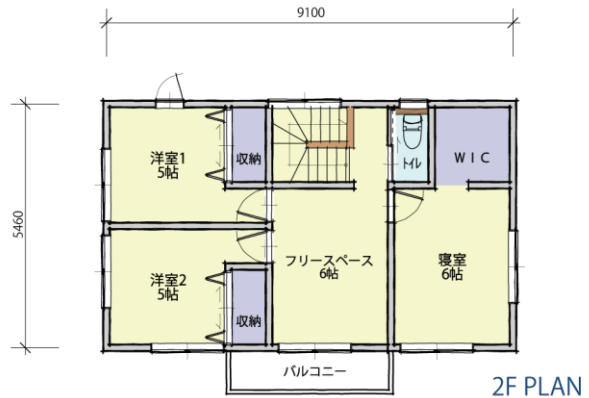
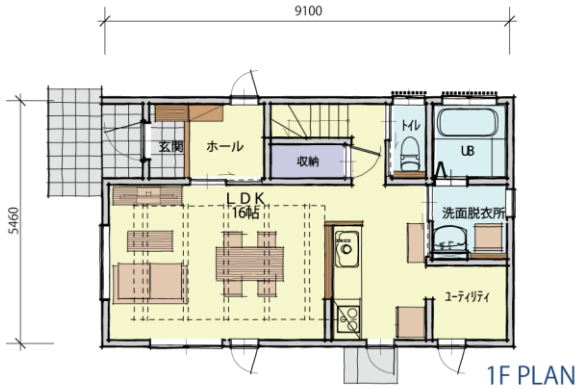
大きさ × 単価 = 建物価格
+ 選べるオプション



◆参考プランと建物価格の計算例

30 販売価格 30坪×56万円/坪=1680万円
+バルコニー工事=39.2万円
坪プラン **1719.2万円(税別)**
※バルコニーは施工面積に含まれないため別工事費用で追加されます。

●1階床面積:48.02㎡ (14.50坪) ●2階床面積:49.68㎡ (15.00坪)
●建築面積 :49.68㎡ (15.00坪) ●施工面積 :99.37㎡ (30.00坪)



建築工事の対象となる建物面積（施工面積）ごとに坪単価を設定しています。プランが出来上がり、施工面積が確定すれば建物本体の価格をすぐに算出することができます。

販売価格例(税別)

28坪 (92.75㎡)	: 57万円 / 坪
30坪 (99.37㎡)	: 56万円 / 坪
32坪 (106.00㎡)	: 54万円 / 坪
37坪 (122.56㎡)	: 50万円 / 坪

【基本性能】

弊社建物の基本性能は、共通して高い性能値を誇っています。檜をふんだんに使用した弊社自慢の「檜こだわり仕様」の構造は、3 世代、75 年以上にわたって住み続けて頂ける高耐久性仕様です。耐震性能は、設計段階で1棟ごとに建物の耐震力バランス「偏心率」をパソコンでチェックするほか、土台、柱、梁の接合箇所にかかる力を計算で割り出し、最適な接合金物を決定するなど、地震に強い住まいを実現します。また、すべての住宅で UA 値（住宅の外皮熱貫流率）計算を行い断熱性能を検証、省エネルギー基準の地域区分ごとに定められた基準値よりも優れた性能値を確保しています。

<p>耐震等級3 (最高等級) が標準仕様</p> <p>軸組+金物補強+耐震パネル</p> <p>木と木を組んだ堅牢な骨組を更に金物で補強した上で耐震パネルでより強固に。1棟ごとに揺れ方も検証しご家族の命を守ります。</p> <p>耐震性</p>	<p>一次エネルギー消費量等級5 (最高等級) が標準仕様</p> <p>夏も冬も快適に過ごせる高い断熱性と、光熱費を抑える設備を組み合わせた快適な住環境を実現。健康寿命の延伸も期待できます。</p> <p>省エネ性</p> <p>夏涼しく 冬暖かく、光熱費もお得</p>
<p>無垢檜の柱・土台が標準仕様</p> <p>芯持ち材</p> <p>法隆寺にも使われ、木材の中でも白蟻や腐朽菌に強く高い耐久性の檜の柱・土台。3世代にわたって安心して住み継げる住まいです。</p> <p>耐久性</p> <p>檜無垢材の芯持ち材を使用</p>	<p>快適性</p> <p>冬はひんやりせず、夏はさらさらとした肌触りの木の床。ご家族みんなで素足でごろん。気持ちいいですよ。</p> <p>無垢の木の床が標準仕様</p> <p>無垢床材は檜・杉から選べます</p>

【大工がつくるオリジナル家具】

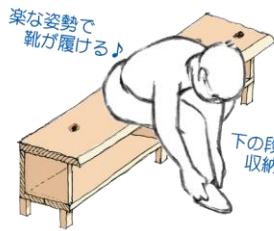
長年、木造建築を手掛けてきた中でお客様から、「大工さんに造り付けの家具をつくって欲しい」と、多くのご要望を頂いておりました。そこで「もくぴっと」では、選べる特選アイテムとして弊社ならではのオリジナル家具をご提供いたします。

大工がつくる オリジナル家具「木のピット」が、ついています。

※オリジナル家具はご指定の場所に固定する「造作工事」となります。

国産スギ・ヒノキを使ったオリジナル家具
「木のピット」を1つプレゼント！

玄関腰掛 ◆土間ピット



多目的収納棚 ◆リビングピット

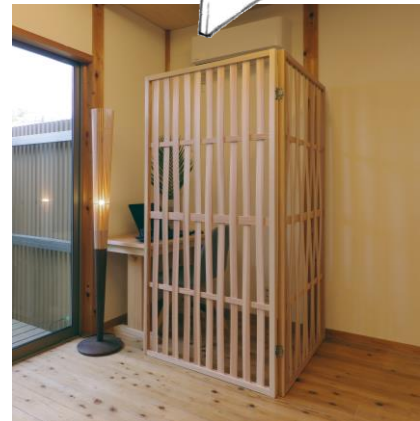
木のいい匂い♪
お片付けも
たのしくなるネ！



衝立型目隠し ◆リモートピット

お部屋の一部分が手軽な
書斎コーナーに。

自宅での
テレワークにも
活用できます♪



■菊池建設株式会社概要 <https://www.kikuchi-kensetsu.co.jp/>

1955年（昭和30年）に静岡県・旧清水市にて創業。初代社長は宮大工棟梁の菊池安治。

社寺・数寄屋建築で培われた高い技術力をもとに、「日本の風土に合う住まいは、国産材を用いて、伝統的な木造軸組工法で建てるのが最も理にかなっている」との創業者の理念を継承する木造住宅建築会社。1987年（昭和62年）には、日本の伝統文化である木造建築の工法を全国的なレベルで後世に残すために、「日本建築専門学校」を設立した。2016年（平成28年）ナイス株式会社の100%出資子会社となり、本社を横浜市鶴見区鶴見中央4丁目36番1号に移転。

【本件に関するお問合せ先】

菊池建設株式会社 営業本部営業推進グループ：平田心一（ひらたもとかず）

電話：045-503-0303 FAX：045-503-1007

E-mail：m.hirata@kikuchi-kensetsu.co.jp

〒230-0051 神奈川県横浜市鶴見区鶴見中央4丁目36番1号 ナイス第2ビル8F