

# NEWS RELEASE

## SUTEKI EUROPE

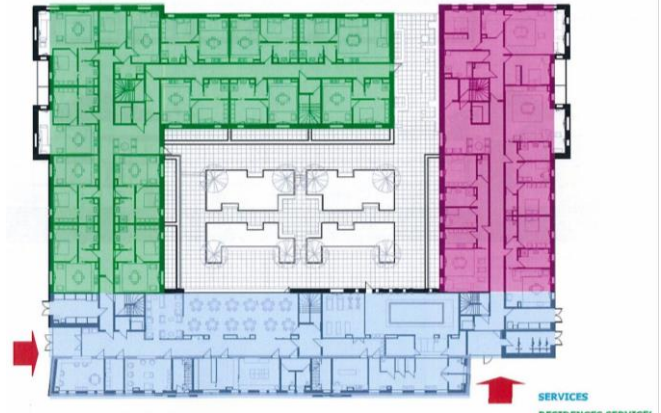
2014年8月8日

### ベルギーの最大級（約7,000 m<sup>2</sup>）の木造複合老人ホーム SUTEKI EUROPEが受注

- すてきナイスグループ(株) (日暮清社長、本社：神奈川県横浜市)の現地法人ステキヨーロッパ (鈴木淳社長、本社：ベルギー・ブリュッセル) は、ベルギー最大級となる延床面積約7,000 m<sup>2</sup>・木造4階建ての超大規模複合老人ホームを受注しました。構造躯体として、ナイスグループオリジナルの木造軸組金物工法「パワービルド工法 (海外ブランド名称：SUTEKI WOOD SYSTEM)」を提供し、8月中旬より納材・施工に着手します。
- 当プロジェクトは、ベルギーの首都ブリュッセルから約90km離れたトゥルナーで計画されているもので、約11,000 m<sup>2</sup>の敷地面積に、100人の要介護高齢者が利用できる50室の老人ホーム (1~2人部屋) と16室の一般用賃貸住宅 (2~3LDK) からなる、木造の超大規模複合老人ホームとなります。



建設地：古城跡地に建設されるので歴史と景観に沿った外観となる



1階の平面図

- すてきナイスグループでは、建築物の省エネルギー基準が厳しいヨーロッパにおいて、環境適合性の高い日本式の木造軸組工法 (ポスト&ビーム工法) を普及させるべく、ベルギーやフランス、ドイツ、イタリアなど、世界各国の住宅関連展示会へ出展するとともに、ステキヨーロッパを通じて、オリジナルの木造軸組工法「SUTEKI WOOD SYSTEM」の供給を行っています。
- 今回の超大規模複合老人ホームについては、一昨年2月のベルギー国際住宅展示会「BATIBOUW」の弊社ブースに、施主であるフランソワ・マリエ氏とジャンルイ・マリエ氏が来場したことが協議のはじまりです。フランソワ・マリエ氏とジャンルイ・マリエ氏は世界的な人気絵本「Martine」 (オランダ語名「TINYNY」) シリーズの作家を父に持ち、その資産を福祉に役立てるビジョンをお持ちです。「SUTEKI WOOD SYSTEM」の自然素材の優しさや、日本の伝統工法が持つ設計の自由度、高断熱への適合性、高い建物強度、施工精度、施工の簡易性といった特長が評価され、採用が決定したものです。
- 建設に当たっては、施主自らが建設会社「LEAUCOURT CREATION SPRL (リークール・クリエーション有限会社)」を立ち上げ、全体計画の企画をはじめ、建物やランドスケープ設計、施工、監理などを行います。そして、ステキヨーロッパがベルギーの建築法規に適合した「構造計算」や設計図に基づくプレカット構造図面 (CAD図) の作成とともに、木材の調達やプレカット加工、施工指導などを担い、ベルギーにおける超大規模木造建築物の実現に貢献してまいります。

お問い合わせ先\*\*\*\*\*

ナイス株式会社 経営推進本部広報室 渡利・宮川 TEL : (045) 501-5048  
〒230-8571 神奈川県横浜市鶴見区鶴見中央4-33-1 ナイスビル8階

# NEWS RELEASE

<物件概要>

- 用途：高齢者介護施設とアパートメント
- 建設地：ベルギー・トゥルナー
- 事業主：LEAUCOURT CREATION sprl
- 施工会社：LEAUCOURT CREATION sprl
- 設計会社：ATERLIER 2F
- 延床面積：約7,000㎡（木造4階建て、居室数：介護付きアパート50室、一般アパート16室）
- 着工日：2014年2月1日、竣工日：2016年12月上旬
- 総事業費：約1,500万ユーロ（約21億円）



**パワービルド工法とは（海外ブランド名称：SUTEKI WOOD SYSTEM）**

- パワービルド工法とは、構造用集成材とオリジナルの接合金物を組み合わせた、高耐震、高耐久、高精度、短工期施工を特徴とする工法です。ボルトやナットを使用せず、専用金物をドリフトピンだけで接合するため、時間の経過にともない懸念される接合部の緩みを解消するとともに、接合部の断面欠損が小さいことから高いせん断力が確保されます。
- また、建築現場はドリフトピンを打ち込むだけの施工なので熟練技術は不要です。そして、全棟構造計算で許容応力度計算、立体解析などを行うのも大きな特徴です。
- ステキヨーロッパでは、同工法を採用した木造一戸建住宅「SUTEKI HOME」をベルギーやフランスで供給するとともに、今年2月にはオーストリア・イプス市において、同工法専用のプレカット工場を開設し加工体制を構築しています。今回受注した工事についても同工場で加工した木材が納品されます。
- 同工法は、日本国内の木造一戸建住宅での施工実績に加え、最近では非住宅分野での実績が増加しており、3月には2,370㎡の有料老人ホーム「和らぎ」（神奈川県小田原市）、7月には日本最大規模（2,989㎡）の大型木造建築物となる特別養護老人ホーム「慈恵園」（宮城県南三陸町）が竣工するなど、高耐震、高耐久、高精度、短工期施工を特徴とする同工法への注目が高まっています。



パワービルド工法



ベルギーBATIBOUW 住宅関連展示会



特別養護老人ホーム慈恵園（南三陸町）



オーストリア・イプスのプレカット工場

お問い合わせ先\*\*\*\*\*

ナイス株式会社 経営推進本部広報室 渡利・宮川 TEL：(045)501-5048  
〒230-8571 神奈川県横浜市鶴見区鶴見中央4-33-1 ナイスビル8階